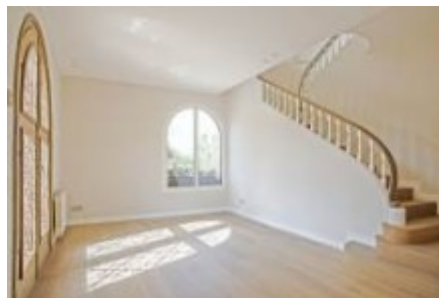


ELEGANTE Y CÉNTRICA VILLA TODA REHABILITADA



CASA CHALET EN VENTA EN SANT JUST DESVERN - BARRI CENTRE

AMAT LUXURY ofrece esta magnífica propiedad de estilo clásico en venta, una joya arquitectónica del siglo XIX totalmente rehabilitada con acabados de alta calidad. Ubicada en pleno centro de Sant Just Desvern, combina el encanto de lo tradicional con el confort y la funcionalidad de una vivienda moderna.

La vivienda, distribuida en dos plantas, ofrece espacios amplios, luminosos y cuidadosamente diseñados para disfrutar de cada rincón. En la planta baja, encontramos la zona de día, presidida por un elegante recibidor con una espectacular escalera que da paso a un salón de 44 m² con acceso directo a una gran terraza entarimada de 170 m², piscina y jardín. Destaca la impresionante cocina-office de 32 m², completamente equipada, con zona despensa, lavandería independiente y salida al exterior. En esta planta también se encuentran un comedor con salida a la terraz

CARACTERÍSTICAS

UBICACIÓN

REF. 33333

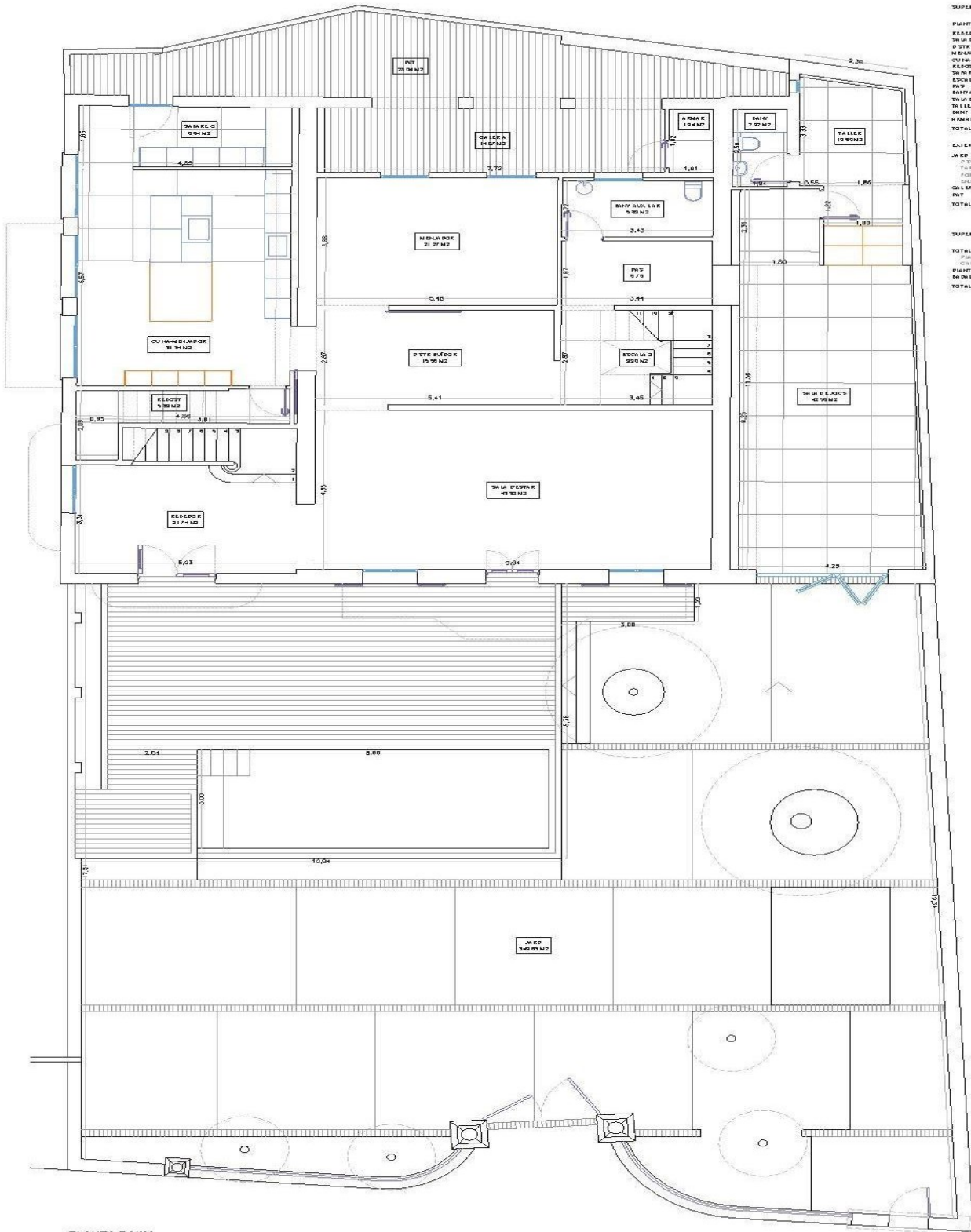


3.275.000 €

ESCALA DE LA CALIFICACIÓN ENERGÉTICA	Consumo de energía kWh/m ² /año	Emissiones CO ₂ kg/m ² /año
A (Más eficiente)		
B		
C		
D		
E	128	26
F		
G (Menos eficiente)		

VISÍTALO
360°





SUPERFÍCIES UTILES		M2
PLANTA BAIXA		
REBEDOR		10.03
SALA D'ESTAR		45.92
D'ESTR. SUPERIOR		15.96
H. BAIXA DOR		21.37
CUINAR-BAIXA DOR		31.94
REBEDOR		9.30
SALA DE C.		9.30
ESCALER 1		2.30
P.W.		0.78
BANYA MUX. L.A.R.		7.52
SALA D'ESTRCS		42.98
TALLER		12.92
BANYA		2.32
W.C. MUX. INT.		1.24
TOTAL SUP. UTIL		224.42
EXTERIOR		
JARD.		140.03
P. PORTA D'ENTRADA		24.92
TERRASSA		82.37
PORTA D'ESTRCS		239.74
ESCALER D'EXTERIOR		45.92
GALLERIA		14.97
P.W.		28.94
TOTAL SUP. EXT.		582.94
SUPERFÍCIES CONST.		
TOTAL P.S.		279.31
PLANTA BAIXA		232.35
CALDERA I (P.W.)		47.48
PLANTA BAIXA		232.34
DE M. LOT.		12.99
TOTAL SUP. CONST.		529.59