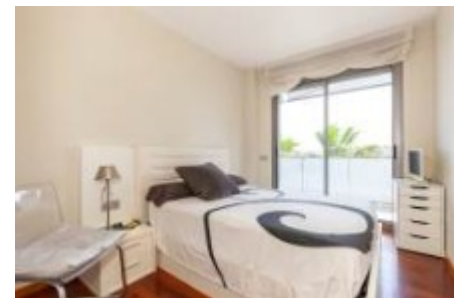


PISO CON TERRAZA EN EL CORAZÓN DE ESPLUGUES



PISO EN VENTA EN ESPLUGUES DE LLOBREGAT - CAN CLOTA

AMAT INMOBILIARIS presenta piso exterior y esquinero en venta, situado en el centro de Esplugues de Llobregat, una de las zonas mejor comunicadas, rodeada de comercios y escuelas internacionales.

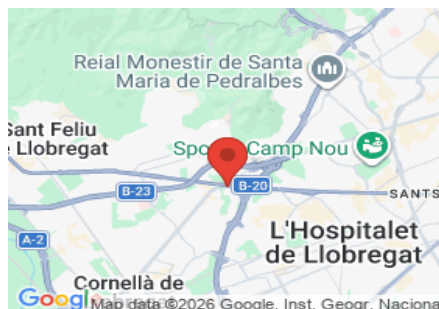
Vivienda completamente exterior y fantásticamente orientada al sureste, distribuida en recibidor, que hace la función de pasillo-distribuidor, cocina-office muy funcional, con acceso a lavadero independiente, y salón-comedor esquinero con doble salida a terraza-balcón de 27 m<sup>2</sup>, que rodea todo el piso y disfruta de unas espectaculares vistas hasta el mar. Ideal para disfrutar de comidas y cenas o simplemente relajarse. La zona de noche dispone de 3 dormitorios dobles con armarios (1 suite con baño integrado) y 2º baño completo. Además dispone de 1 plaza de aparcamiento

CARACTERÍSTICAS

UBICACIÓN

REF. 32902

103 M2  
 3  
 2  
 NEW



770.000 €

ESCALA DE LA CALIFICACIÓN ENERGÉTICA	Consumo de energía kWh/m <sup>2</sup> /año	Emissiones de CO <sub>2</sub> (kg/m <sup>2</sup> /año)
A (más eficiente)		
B		
C		
D		
E		
F		
G (menos eficiente)		

VISÍTALO  
360°



