

ELS GARROFERS-SOLANES. ÁTICO NUEVO CON TERRAZA SOLÁRIUM DE 77 M²



PISO EN VENTA EN SANT JUST DESVERN - CAN MELICH

AMAT INMOBILIARIS presenta excepcional piso de obra nueva en venta, ya finalizado y listo para entrar a vivir, situado en el edificio SOLANES de ELS GARROFERS, en Sant Just Desvern. Un proyecto de arquitectura vanguardista pensado para disfrutar de la naturaleza, la tranquilidad y unas agradables vistas. ¡Ven a ver tu nuevo hogar!

Vivienda tipo ático, totalmente exterior a 4 vientos, de 159 m² (126 m² útiles) más amplia terraza de 20 m² y gran terraza solárium privado de 77 m². Su distribución es cómoda y funcional, con un acogedor recibidor, un espacioso y luminoso salón-comedor con cocina abierta y salida directa a la terraza, 4 dormitorios (2 en suite, 2 dobles) y 3^o baño completo. Además, cuenta con 2 amplias plazas de aparcamiento y 1 trastero.

SOLANES es un exclusivo edificio de solo 3 vecinos, concebido para ofrecer el máximo confort. Destacan sus espacios

CARACTERÍSTICAS

UBICACIÓN

REF. 32158



1.465.000 €



VISÍTALO
360°



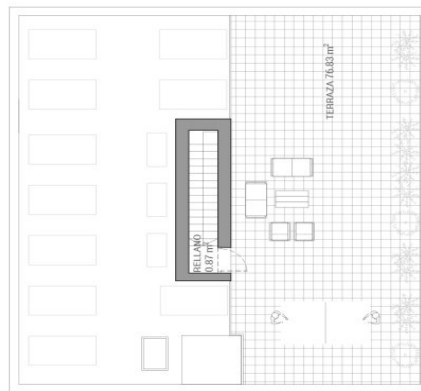
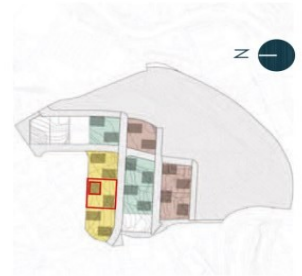
Els Garrofers · Solanes
C/Isaura Martínez Silva, 3
08960 Sant Just Desvern,
Barcelona

Planta Primera, Bloque B
PARCELA 2

Sup. const: 159,95 m²
Sup. útil: 126,04 m²
Sup. terr: 20,53 m²
Sup. terr cubierta: 7,683 m²



Oficina de ventas
Carrer Bonavista, 65
08960 Sant Just Desvern
info@garrofers.es
www.garrofers.es



PLANTA COBERTA



CA Aquest plaer de informació no constitueix un document contractual. La Propietat es reserva la facultat de modificar, per imperatiu de les administracions competents i per les directives de la direcció facultativa, les característiques, distribucions i superfícies mostrades al plaer. Els models i materials que figuren en aquest plaer són orientatius i no formen part de l'habitatge.
ES Este plano es informativo y no constituye un documento contractual. La Propiedad se reserva la facultad de modificar, por imperativo de las administraciones competentes y por las directrices de la dirección facultativa, las características, distribuciones y superficies mostradas en el plano. Los muebles y los armarios que figuran en este plano son orientativos y no forman parte de la vivienda.
EN This plan is informative and does not constitute a contractual document. The Property reserves the right to modify, by imperative of the competent administrations and by the guidelines of the facultative direction, the characteristics, distributions and surfaces shown in the plan. The furniture and cabinets that appear in this plan are indicative and are not part of the house.