

## ELS GARROFERS-SOLANES PLANTA BAIXA NOVA AMB GRAN JARDÍ PRIVAT DE 315 M2



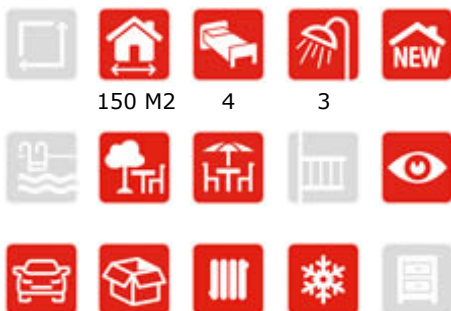
### PIS EN VENDA A SANT JUST DESVERN - CAN MELICH

AMAT IMMOBILIARIS presenta excepcional pis d'obra nova en venda, ja finalitzat i llest per entrar-hi a viure, situat a l'edifici SOLANES de la promoció ELS GARROFERS, a Sant Just Desvern. Un projecte d'arquitectura avantgardista pensat per gaudir de la natura, la tranquil·litat i unes agradables vistes. Vine a descobrir la teva nova llar!

Habitatge tipus planta baixa, totalment exterior a 4 vents, amb 150 m<sup>2</sup> (125 m<sup>2</sup> útils) més àmplia terrassa de 20 m<sup>2</sup> y gran jardí privat de 315 m<sup>2</sup>. La seva distribució és còmoda i funcional, amb un acollidor rebedor, un ampli i lluminós saló-menjador amb cuina oberta i sortida directa a la terrassa, 4 dormitoris (2 en suite, 2 dobles) i 3<sup>o</sup> bany complet. La propietat inclou, a més, 3 àmplies places d'aparcament i 1 traster.

SOLANES és un edifici exclusiu de només 3 veïns, concebut per oferir el màxim confort. Destaquen els seus espais dià

### CARACTERÍSTIQUES



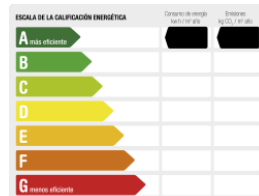
### UBICACIÓ



### REF. 32157

1.465.000 €

VISITAT  
360°



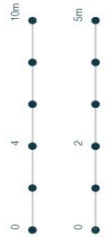
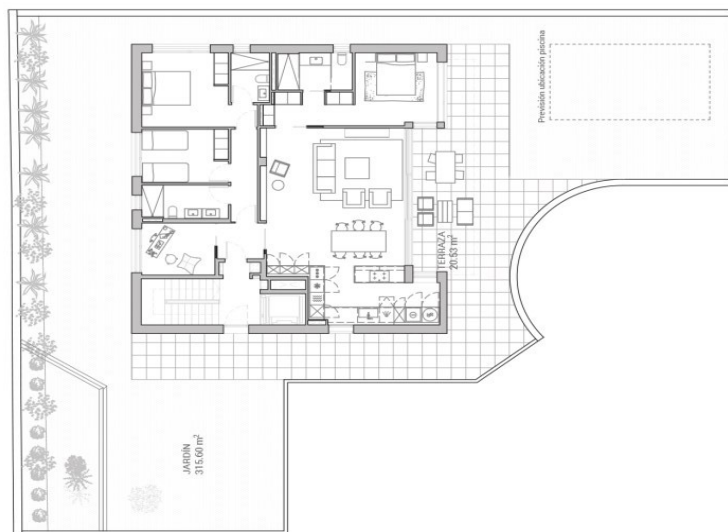
Els Garrofers · Solanes  
C/Isaura Martínez Silva, 3  
08960 Sant Just Desvern,  
Barcelona

Planta Baja, Bloque B  
PARCELA 2

Sup. const: 150,00 m<sup>2</sup>  
Sup. útil: 125,17 m<sup>2</sup>  
Sup. terr: 20,53 m<sup>2</sup>  
Sup. jardin: 315,60 m<sup>2</sup>



Oficina de ventas  
Carrer Bonavista, 65  
08960 Sant Just Desvern  
info@garrofers.es  
www.garrofers.es



**CA** Aquest plaer de informació no constitueix un document contractual. La Propietat es reserva la facultat de modificar, per imperatius de les administracions competents i per les directives de la direcció facultativa, les característiques, distribucions i superfícies mostrades al plaer. Els models i armaris que figuren en aquest plaer són orientatius i no formen part de l'habitatge.

**ES** Este plano es informativo y no constituye un documento contractual. La Propiedad se reserva la facultad de modificar, por imperativos de las administraciones competentes y por las directrices de la dirección facultativa, las características, distribuciones y superficies mostradas en el plano. Los muebles y los armarios que figuran en este plano son orientativos y no forman parte de la vivienda.

**EN** This plan is informative and does not constitute a contractual document. The Property reserves the right to modify, by imperative of the competent administrations and by the guidelines of the facultative direction, the characteristics, distributions and surfaces shown in the plan. The furniture and cabinets that appear in this plan are indicative and are not part of the house.