

ELS GARROFERS-SOLANES PLANTA BAJA NUEVA CON GRAN JARDÍN PRIVADO DE 315 M2



PISO EN VENTA EN SANT JUST DESVERN - CAN MELICH

AMAT IMMOBILIARIS presenta excepcional piso de obra nueva en venta, ya finalizado y listo para entrar a vivir, situado en el edificio SOLANES de ELS GARROFERS, en Sant Just Desvern. Un proyecto de arquitectura vanguardista pensado para disfrutar de la naturaleza, la tranquilidad y unas agradables vistas. ¡Ven a ver tu nuevo hogar!

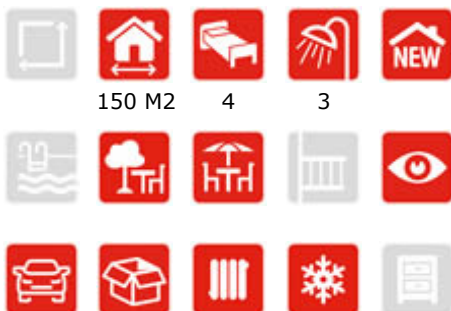
Vivienda tipo planta baja, totalmente exterior a 4 vientos, de 150 m² (125 m² útiles) más amplia terraza de 20 m² y gran jardín privado de 315 m². Su distribución es cómoda y funcional, con un acogedor recibidor, un espacioso y luminoso salón-comedor con cocina abierta y salida directa a la terraza, 4 dormitorios (2 en suite, 2 dobles) y 3º baño completo. Además, cuenta con 3 amplias plazas de aparcamiento y 1 trastero.

SOLANES es un exclusivo edificio de solo 3 vecinos, concebido para ofrecer el máximo confort. Destacan sus espacios

CARACTERÍSTICAS

UBICACIÓN

REF. 32157



1.465.000 €



VISÍTALO
360°



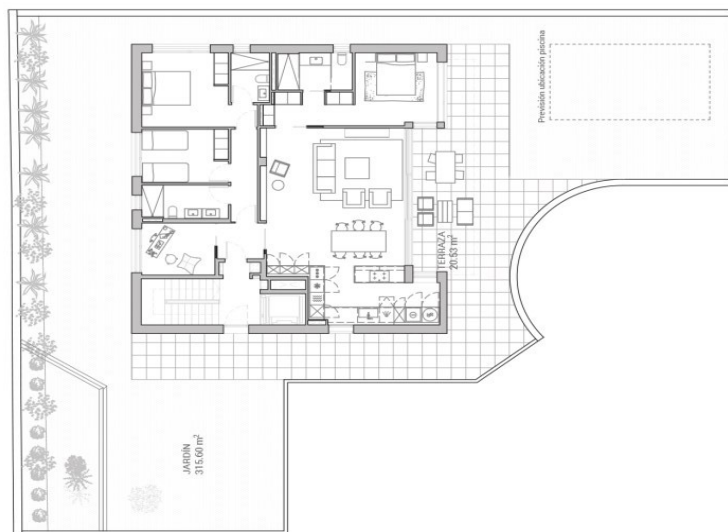
Els Garrofers · Solanes
C/Isaura Martínez Silva, 3
08960 Sant Just Desvern,
Barcelona

Planta Baja, Bloque B
PARCELA 2

Sup. const: 150,00 m²
Sup. útil: 125,17 m²
Sup. terr: 20,53 m²
Sup. jardin: 315,60 m²



Oficina de ventas
Carrer Bonavista, 65
08960 Sant Just Desvern
info@garrofers.es
www.garrofers.es



CA Aquest pla de informació no constitueix un document contractual. La Propietat es reserva la facultat de modificar, per imperatius de les administracions competents i per les directives de la direcció facultativa, les característiques, distribucions i superfícies mostrades al pla de. Els models i materials que figuren en aquest pla no operatius i no formen part de l'habitatge.

ES Este plano es informativo y no constituye un documento contractual. La Propiedad se reserva la facultad de modificar, por imperativos de las administraciones competentes y por las directivas de la dirección facultativa, las características, distribuciones y superficies mostradas en el plano. Los muebles y los armarios que figuran en este plano son orientativos y no forman parte de la vivienda.

EN This plan is informative and does not constitute a contractual document. The Property reserves the right to modify by imperative of the competent administrations and by the guidelines of the facultative direction, the characteristics, distributions and surfaces shown in the plan. The furniture and cabinets that appear in this plan are indicative and are not part of the house.