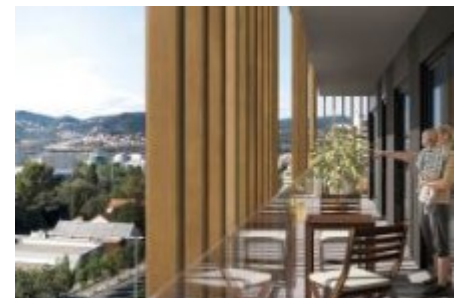


MIRAVERN VILÀ -PIS NOU DE 3 DORM. AMB TERRASSA I Z.COMUNITÀRIA



PIS EN VENDA A SANT JUST DESVERN - MAS LLUÍ

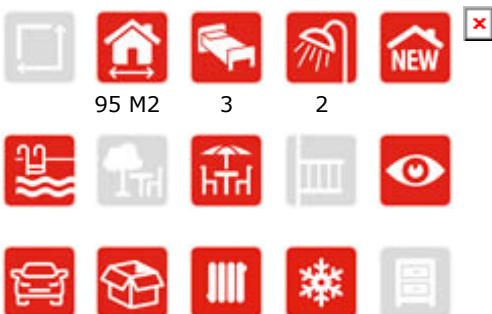
Pis nou a estrenar i completament exterior amb terrassa i esplèndides vistes a la zona comunitària enjardinada. Distribuït en rebedor, ampli saló-menjador i cuina oberta amb sortida a terrassa de 18 m². La zona de nit disposa de 3 dormitoris (1 tipus suite amb bany integrat, 1 doble, 1 individual) tots orientats a la terrassa, 2n bany i zona de rentat independent i totalment equipat.

VILÀ és el primer edifici del Projecte de MIRAVERN, la nova zona residencial de Sant Just Desvern, a la Carretera Reial amb les millors connexions tant amb transport públic com privat, a tan sols 8 minuts de Barcelona. Amb vista al Parc de Torralba, està als peus de Collserola, on podràs desconectar gaudint de la natura i al mateix temps, esta

CARACTERÍSTIQUES

UBICACIÓ

REF. 31784



552.000 €

VISITAT
360°



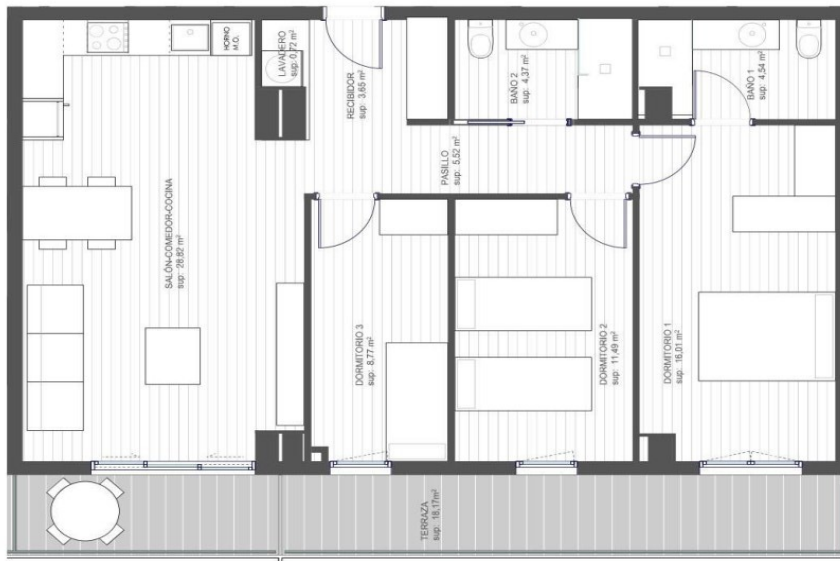


Localización
Ctra. Riud. 128-132 - Av. - Riera, 4 Sant Just Desvern (Baix Llobregat)

EDIFICIO VILÀ PUERTA 9ª PLANTAS 1ª

Superficie útil interior	83.90 m²
Sala-comedor-cocina	28.82 m ²
Dormitorio 1	16.01 m ²
Dormitorio 2	11.49 m ²
Dormitorio 3	8.77 m ²
Recebidor	3.65 m ²
Baño 1	4.54 m ²
Baño 2	4.37 m ²
Pasillo	5.52 m ²
Lavadero	0.73 m ²
Superficie exterior	18.17 m²
Terraza cubierta	18.17 m ²
Superficie construida	95.50 m²

* Unidades habitables similares en edificio Vilà: 1 Unidad



El presente plano comercial, que incluye una parte gráfica y datos relativos a superficies, puede ser objeto de modificaciones ordenadas por los organismos públicos competentes y/o exigencias técnicas o jurídicas, siempre y cuando estén justificadas y no supongan alteraciones sustanciales. El mobiliario mostrado no está incluido y el equipamiento del inmueble será el indicado en la correspondiente memoria de calidades.