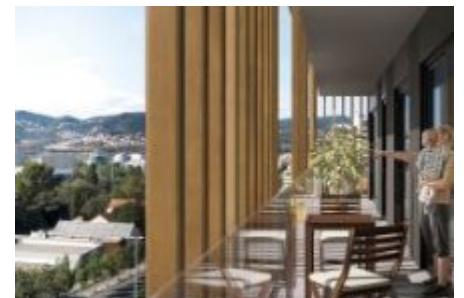


MIRAVERN VILÀ -PIS NOU DE 2 DORM. AMB TERRASSA I Z.COMUNITÀRIA



PIS EN VENDA A SANT JUST DESVERN - MAS LLUÍ

Pis nou a estrenar i completament exterior amb terrassa i vistes al parc de Torreblanca. Distribuït en rebedor, ampli saló-menjador i cuina oberta amb sortida a terrassa de 11 m². La zona de nit disposa de 2 dormitoris (1 doble, 1 individual) ambdós orientats a la terrassa, bany i zona de rentat independent i totalment equipat.

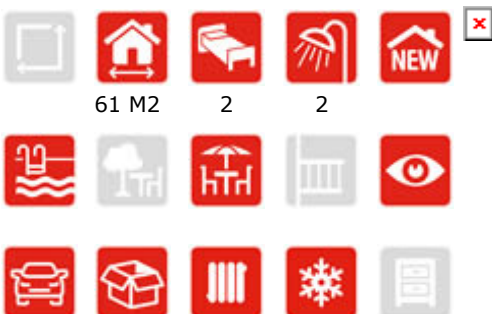
VILÀ és el primer edifici del Projecte de MIRAVERN, la nova zona residencial de Sant Just Desvern, a la Carretera Reial amb les millors connexions tant amb transport públic com privat, a tan sols 8 minuts de Barcelona. Amb vista al Parc de Torreblanca, està als peus de Collserola, on podràs desconnectar gaudint de la natura, i al mateix temps, estaràs envoltat dels principals eixos comercials, equipaments esportius, escoles. Tot a menys de 5 minuts camina

CARACTERÍSTIQUES

UBICACIÓ

REF. 31783

VISITAT
360°



61 M2

2

2

375.000 €



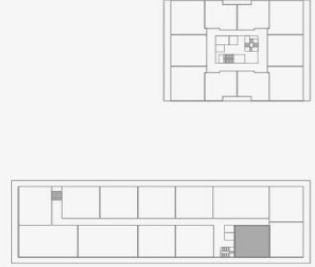


Localització
Ctra. Riud. 128-132 - Av. - Riera, 4 Sant Just Desvern (Baix Llobregat)

EDIFICIO VILÀ PUERTA 1ª PLANTAS 1a, 2a, 3a, 4a, 5a, 6a, 7a

| | |
|---------------------------------|----------------------------|
| Superficie útil interior | 53,26 m² |
| Sala-comedor-cocina | 21,38 m ² |
| Dormitorio 1 | 11,06 m ² |
| Dormitorio 2 | 8,64 m ² |
| Recibidor | 2,98 m ² |
| Baño | 3,92 m ² |
| Posillo | 4,51 m ² |
| Lavadero | 0,77 m ² |
| Superficie exterior | 11,92 m² |
| Terraza cubierta | 11,92 m ² |
| Superficie construida | 60,60 m² |

* Unidades habitables arrendas en edificio Vb.7 unidades



El presente plano comercial, que incluye una parte gráfica y datos relativos a superficies, puede ser objeto de modificaciones ordenadas por los organismos públicos competentes y/o exigencias técnicas o jurídicas, siempre y cuando estén justificadas y no supongan alteraciones sustanciales. El mobiliario mostrado no está incluido y el equipamiento del inmueble será el indicado en la correspondiente memoria de calidades.