

## EDIFICI BERLIN - 3 BEDROOM APARTMENT WITH 21SQM TERRACE



### FLAT FOR SALE IN BARCELONA - LA MARINA DE PORT

Brand new apartment, with functional distribution. It has a hall, a 20sqm living-dining room with access to a large 21sqm terrace and a separate kitchen. The night area has 3 exterior bedrooms (1 double with dressing area and bathroom en-suite, 2 large singles) and 2nd bathroom. Parking and storage room. Urban Fira - BERLIN is a newly built multi-family building that has apartments with 1 to 4 bedrooms. All of them have terraces, so you can enjoy both inside and outside your new home, as well as open spaces, which allow optimal ventilation and lighting conditions for relaxation and comfort. Temperature control via thermostat, both heating and air conditioning. Garage and storage room. Community recreational area. Bicycle parking.

#### CHARACTERISTICS

#### LOCATION

#### REF. 31286



368.550 €



TAKE  
A LOOK  
360°





CONJUNTO RESIDENCIAL  
DEL P.M.U. - ISLA A. SECTOR 3  
"MARINA DEL PRAT VERMELL"  
Barcelona



## Edificio Berlin

TIPO: T3D.02B(1) POR.: A PISO: P1 PUE.: 6

SUPERFICIES	m <sup>2</sup>
ÚTIL INTERIOR	75.92 m <sup>2</sup>
EXTERIOR (TERRAZAS)	21.22 m <sup>2</sup>
CONSTRUIDA INTERIOR	89.86 m <sup>2</sup>
CONSTRUIDA INT + ZZOC	106.30 m <sup>2</sup>

Escala Gráfica:



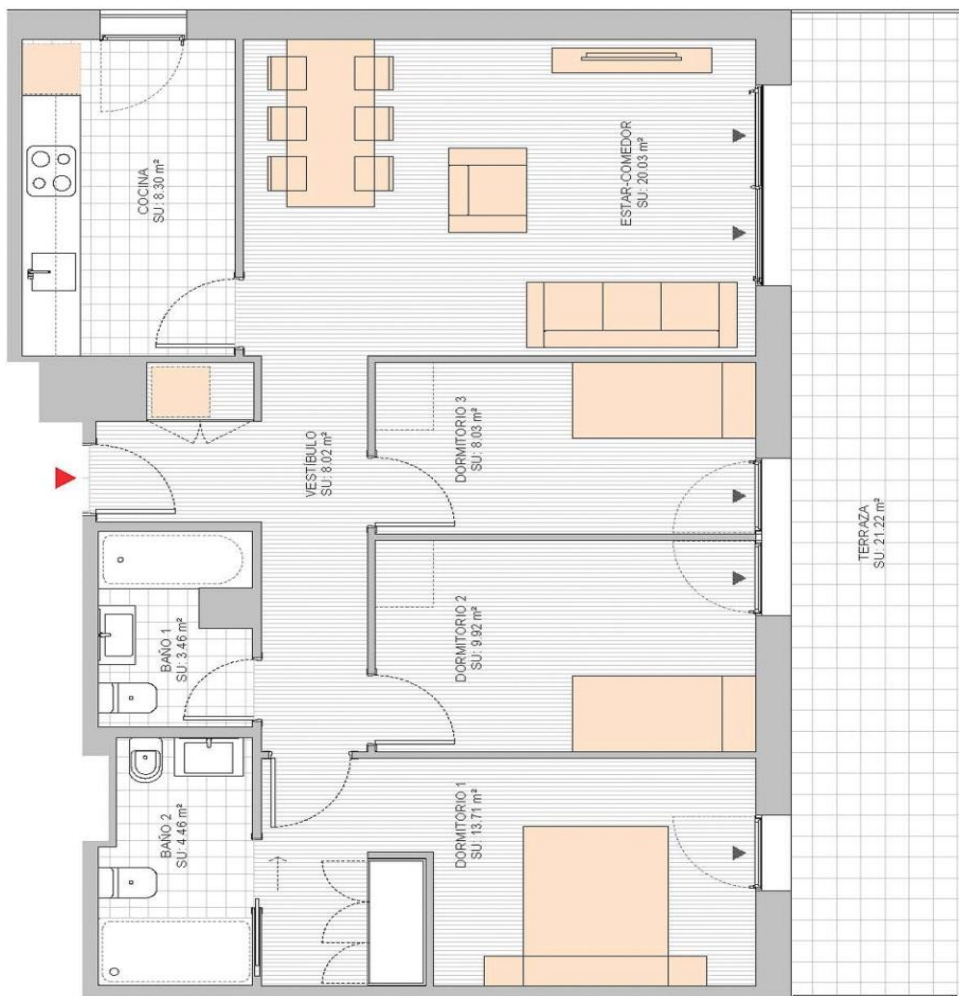
GESTIONA



PROMUEVE

AQ Acentor  
Acin Investments SL  
Paseo de la Castellana 259 D,  
P114  
Madrid 28046

## AQ Urban Fira | Edificio Berlin



Las superficies reflejadas en el plano son superficies útiles interiores.  
Plano orientativo sujeto a modificaciones importantes para ser por necesidades de planeamiento y edificación, como por requerimiento de la Administración competente, y de conformidad con la documentación complementaria oficial. Las decisiones técnicas que surjan durante el desarrollo del proyecto necesarias para la buena ejecución de las obras. Toda la información relativa al R.D. 515/85 de 21 de abril y el R.D. 1020/ de 15 de Noviembre, se encuentra a disposición de público en nuestras oficinas de ventas. Todo el mobiliario, incluido el de la cocina, es meramente orientativo, sirviendo únicamente a efectos orientativos de escala y ordenación.