

CAN LLOBET - NOVA CASA UNIFAMILIAR DE 349 M² AMB JARDÍ PRIVAT I PISCINA



CASA EN VENDA A BELLATERRA

Habitatge nou unifamiliar de 349 m² construïts, amb jardí privat i piscina, a més d'aparcament subterrani amb espai per a 2 cotxes. Distribuïda en 4 plantes, disposa de 4 amplis dormitoris, 3 banys complets i ampli saló-menjador amb accés directe a la terrassa i jardí, la qual cosa aporta molta llum natural.

CA LLOBET és un projecte de nova construcció de 9 cases espectaculars, construïdes sobre 3 parcel·les de 3.100 m² en total, al carrer Ca Llobet de Bellaterra. La urbanització es troba en plena naturalesa, en una de les millors zones de Bellaterra, en un entorn tranquil i envoltat d'espais verds.

CARACTERÍSTIQUES



UBICACIÓ



REF. 30543

1.570.000 €



ESCALA DE LA CLASIFICACIÓN ENERGÉTICA	Consumo energético anual (kWh/m²/año)	Emissió de CO ₂ (kg/m²/año)
A (Molt eficient)	≤ 15	≤ 35
B	16 - 25	36 - 45
C	26 - 35	46 - 55
D	36 - 45	56 - 65
E	46 - 55	66 - 75
F	56 - 65	76 - 85
G (Menys eficient)	≥ 66	≥ 86

VISITAT 360°



Can Llobet 2 - Villa 2

Sup. Construïda : 208,69m²

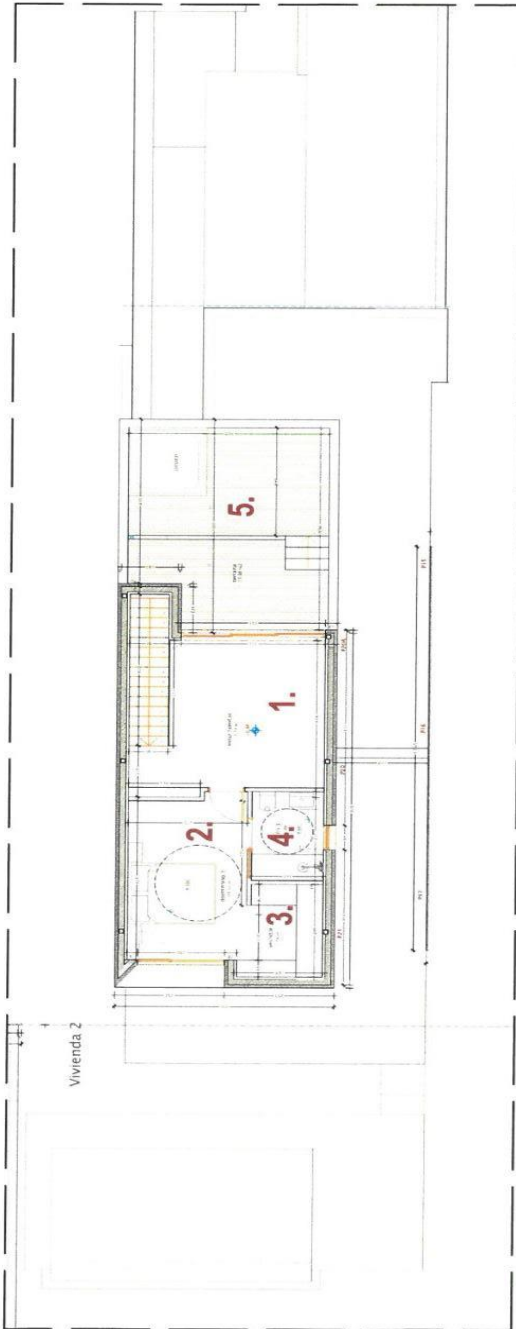
Sup. Terrazas/Patios: 47,60m²

Planta Sòtano : 92,95m²

Total Sop. Venta: 325,44m²

PLANTA SEGUNDA

1. Estar familiar
2. Hab. 4
3. Vestidor
4. Baño 3
5. Terraza solarium



PLANTA PRIMERA

1. Distribuidor
2. Hab. Principal
3. Vestidor hab. ppal.
4. Baño hab. ppal.
5. Hab 2
6. Baño 2
7. Doble espacio

