

JARDINS DE CAN MATAS



PIS EN VENDA A TIANA

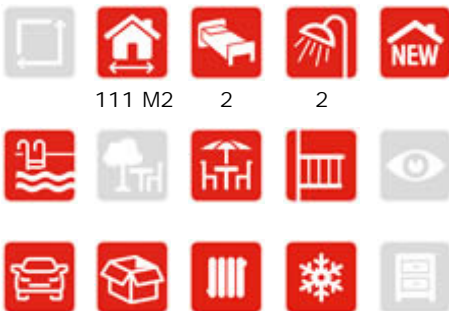
Àtic dúplex orientat cap a les zones enjardinades de l'entorn. Es distribueix diferenciant la zona de dia i de nit. Consta de cuina oberta a saló-menjador, 2 habitacions dobles, 1 bany i terrassa amb accés des del saló. En planta coberta zona polivalent de 19m2 amb bany i solàrium d'25m2.

UNA LLAR PER AL FUTUR. Jardins de Can Matas, és un projecte de 5 edificis de planta baixa i dues alçades, amb 12-15 habitatges per edifici, aconseguint la integració de les àmplies zones verdes. Construcció sostenible, energèticament eficient i respectuosa amb el medi ambient. Habitatges cantoners o passants, de disseny atractiu i innovador i gràcies a la seva elaborada distribució permet gaudir d'una il·luminació i vistes úniques. Àmplies terrasses en tots els habitatges, projectades per a optimitzar orientació solar i privacitat entre les diferents unitats. Plantes baixes

CARACTERÍSTIQUES

UBICACIÓ

REF. 30137



525.000 €

ESCALA DE LA CALIFICACIÓ ENERGÈTICA	Consum d'energia s'habitables	Emissió de CO ₂ eq/m ² any
A	Menys de 15 kWh/m ² any	Menys de 3 kg CO ₂ eq/m ² any
B	15 - 30 kWh/m ² any	3 - 6 kg CO ₂ eq/m ² any
C	30 - 45 kWh/m ² any	6 - 10 kg CO ₂ eq/m ² any
D	45 - 60 kWh/m ² any	10 - 15 kg CO ₂ eq/m ² any
E	60 - 80 kWh/m ² any	15 - 20 kg CO ₂ eq/m ² any
F	80 - 100 kWh/m ² any	20 - 25 kg CO ₂ eq/m ² any
G	Més de 100 kWh/m ² any	Més de 25 kg CO ₂ eq/m ² any

VISITALL 360°





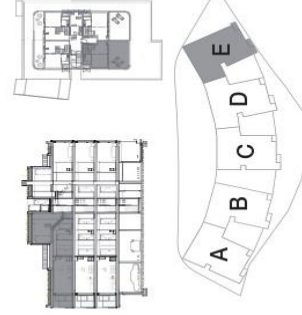
**EDIFICI E
PLANTA SEGONA
HABITATGE 2.3**

SUPERFÍCIES ÚTILES INTERIORES

Superfície Útil	m2	
Cuina	K	0,00
Estar-Menjador	EM	0,00
Estar-Menjador-Cuina	EMK	29,04
Dormitori 1	D1	10,00
Vestidor Dormitori 1	V	0,00
Dormitori 2	D2	9,98
Dormitori 3	D3	0,00
Dormitori 4	D4	0,00
Bany principal	CH1	3,51
Bany secundari	CH2	0,00
Rebedor	R	5,51
Passadís-Distribuidor	D	6,30
Safareig interior (1)	LI	2,56
Escala	ESC	3,27
Espai sota Coberta	SC	19,39
TOTAL ÚTIL INTERIOR		89,56
TOTAL CONSTRUÏDA INTERIOR		111,41

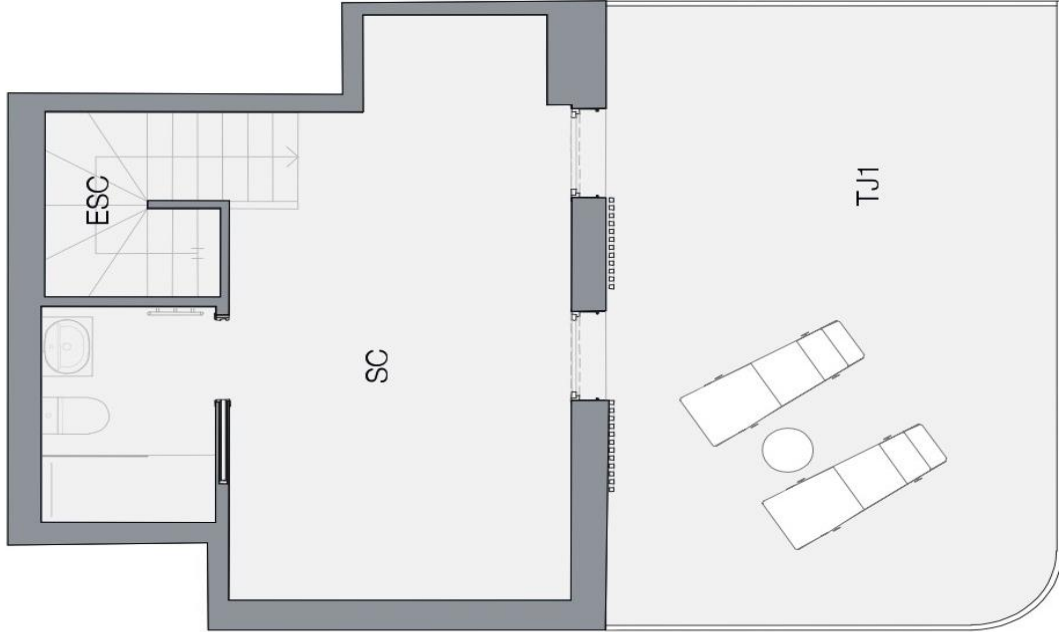
SUPERFÍCIES EXTERIORS

Superfície Construïda	m2	
Terrassa/Balcó 1	TC1	9,05
Terrassa/Balcó 2	TC2	
Terrassa/Jardi 1	TJ1	25,22
Terrassa/Jardi 2	TJ2	
TOTAL CONSTRUÏDA EXTERIOR		34,27



PROMOCIÓ D' HABITATGES A TIANA

C/ de Sant Jaume, C/ Joan Garí i Riera de Tiana



La informació continguda en aquest pla no té caràcter definitiu, no té valor contractual ni obligatori. La informació continguda en aquest pla no té caràcter definitiu, no té valor contractual ni obligatori. La informació continguda en aquest pla no té caràcter definitiu, no té valor contractual ni obligatori.