

## DISEÑO, CALIDAD Y CONFORT EN COLLSEROLA



### PISO EN VENTA EN SANT CUGAT DEL VALLES - CENTRE

#### DISEÑO, CALIDAD Y CONFORT EN COLLSEROLA

Zenit San Cugat es un Complejo Premium de dos edificios rodeados de amplias zonas ajardinadas y piscina comunitaria. El salón comedor es un espacio amplio, luminoso, confortable, versátil y flexible, que ofrece todas las posibilidades imaginables de estilos de interiorismo y decoración, para poder desplegar todos y cada uno de los instantes que conforman la vida familiar. El salón comedor está pensado para ser la estancia más abierta al exterior. Sus grandes ventanales son una entrada privilegiada de luz natural, que ilumina e inunda toda la casa. La cocina de líneas simples, limpias y neutras para un espacio que responde a las altas exigencias de las familias de hoy: diseño, funcionalidad, resistencia y capacidad de almacenamiento. Todo al servicio del arte de cocinar. La vivienda dispone de

#### CARACTERÍSTICAS



#### UBICACIÓN



#### REF. 28347

887.500 €



ESCALA DE LA CALIFICACIÓN ENERGÉTICA	Consumo de energía kWh/m²/año	Emissiones CO2/m²/año
A	Más eficiente	
B		
C		
D		
E		
F		
G	Menos eficiente	

#### VISÍTALO



## CULMIA

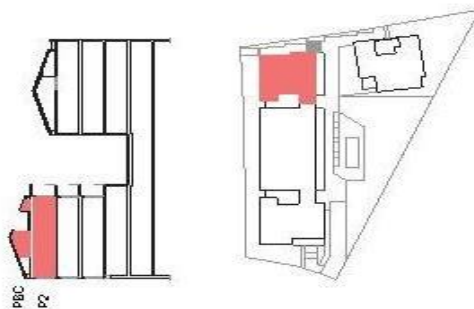
### Villa 129

Penthouse T1

B/2

P2/PBC

B2.2



**Note important:**  
 La informació que apareix en aquest document és una  
 basada en el que s'ha pogut obtenir dels propietaris i no és una  
 garantia de veracitat. Els propietaris no s'assumeixen cap  
 responsabilitat per la informació que apareix en aquest  
 document i no s'assumeixen cap responsabilitat per la  
 informació que apareix en aquest document.



#### Superfícies útils per estancias

10	Baño 2	4,00 m <sup>2</sup>
11	Aseo	2,65 m <sup>2</sup>
12	Cuarto de lavado	-
13	Escalido	-
14	Bajo cubierta	13,35 m <sup>2</sup>
15	Terraza	16,80 m <sup>2</sup>
16	Balchó	22,40 m <sup>2</sup>
17	Porche	-
18	Jardín	-

#### Superfícies

Ur. decorativa usada	168,95 m <sup>2</sup>
Ur. vestíbulo esta	22,40 m <sup>2</sup>
Ur. vestíbulo esta	16,80 m <sup>2</sup>
Ur. jardín	-
<b>Construïda</b>	<b>198,65 m<sup>2</sup></b>
<b>Construïda amb E.Cornilles</b>	<b>249,18 m<sup>2</sup></b>