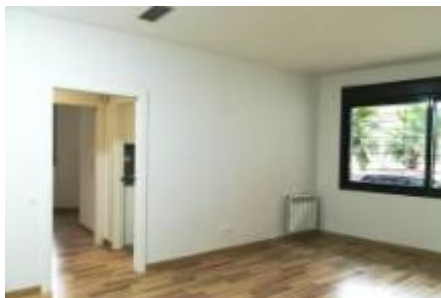


PLANTA BAJA SEMINUEVA, SIMPLEMENTE PERFECTA



PISO EN ALQUILER EN CORNELLA DE LLOBREGAT - FONTSANTA

Vivienda en Planta baja semi-nueva de 100 m², con pk y trastero incluido en precio. Dispone de amplio y luminoso salón-comedor, cocina independiente totalmente equipada con todos los electrodomésticos, lavadero independiente, 3 dormitorios (2 individuales + 1 doble tipo suite con armarios empotrados) y 2o baño completo.

Promoción de viviendas en alquiler, en la zona de Font Santa-Can Fatjó de Cornellà de Llobregat, una de las zonas más tranquilas, bien comunicadas y rodeada de amplias zonas verdes.

VIVIENDA SEMINUEVA EN ALQUILER: Piso de 3 dormitorios totalmente exterior. Excelentes acabados y cocinas equipadas con todos los electrodomésticos. Plazas de garaje y trasteros en la misma finca. Visítalo, esta puede ser su

CARACTERÍSTICAS

UBICACIÓN

REF. 28286



1.245 €/mes


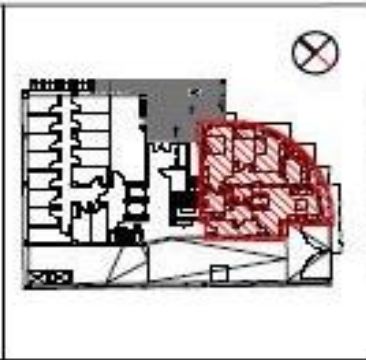
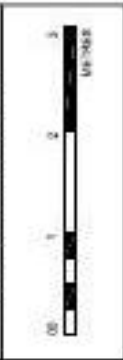


ESCALA DE LA CALIFICACIÓN ENERGÉTICA		Consumo de energía kWh/m ² año	Emissiones CO ₂ /m ² año
A	Más eficiente		
B			
C		43	8
D			
E			
F			
G	Menos eficiente		

Gastos del inmueble incluidos en el precio publicado.

Índ. Superior
15,21 €/m²/mes

Renta anterior:
1.175 €/mes

	<p>FATJÓ, S. A.</p>	<p>SUP. CONSTRUÏDA HABITATGE (1): 100,37 m² SUP. CONSTRUÏDA BALCÓ; * Sense part proporcional d'elementa comuna</p> <p>SUP. ÚTL. INTERIOR HABITATGE: 87,27 m² SUP. ÚTL. EXTERIOR BALCÓ;</p>		<p>CAN FATJÓ • ELLES 112 2 EDIFICIS D'HABITATGES I APARCAMENT AL P.A. 1, ELLES 112 C/IBUS FONTANA, 11 • 11 • C/IBUS FONTANA, 37 • 37 • 37 CORNELLA DE LLOBREGAT, BARCELONA</p>		<p>NOTA: LES DIMENSIONS MÉS COMPLEGUES SÓN LES LES QUE SÓN MÉS PROPIETÀRIAS I QUE SÓN MÉS CÒMODES PER A L'USUARI DELS HABITATGES O COMERCIALS.</p>
--	---------------------	---	--	--	---	--

