

## ILLA DEL CEL. PISO DE 106M2 REHABILITADO, NUEVO A ESTRENAR



### PISO EN VENTA EN BARCELONA - DIAGONAL MAR

Piso de 106m2 rehabilitado, nuevo a estrenar, que dispone de recibidor, salón-comedor con salida a terraza de 9m2 y vistas al parque, cocina con office y también salida a terraza, 3 habitaciones (1 suite con vestidor, baño con bañera y salida a terraza de 3m2 con vistas al mar, 1 doble con armario empotrado, 1 indiv.) y 2ºbaño con ducha y mampara. Dispone también de plaza de aparcamiento incluida en el precio.

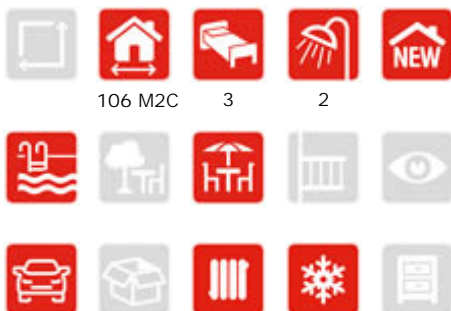
ILLA DEL CEL es un complejo residencial de Alto Standing en la privilegiada zona de Diagonal Mar - Front Maritim, junto al mar y rodeado de grandes parques con magnífico lago y preciosos jardines. El complejo dispone de viviendas totalmente rehabilitadas de 1, 2 y 3 dormitorios con grandes terrazas y vistas al mar, servicio de conserjería, vigilancia 24h y una amplia y privada zona comunitaria con espectacular piscina, zona de juegos para niños, mini golf

#### CARACTERÍSTICAS

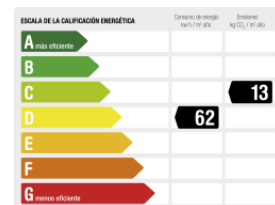
#### UBICACIÓN

REF. 26598

VISÍTALO



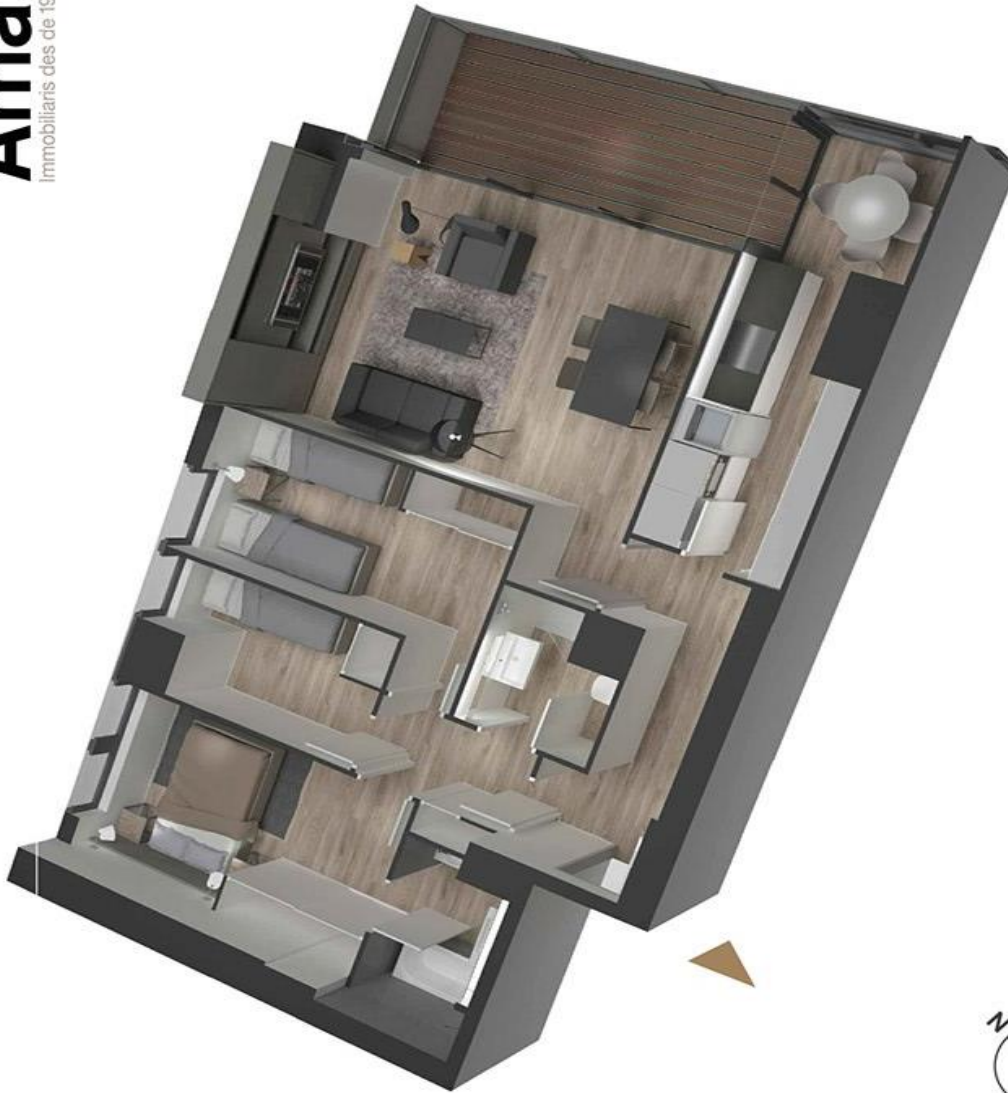
794.250 €





**SUPERFICIES ÚTILES (TB-P2)**

1	Cocina / Office	11.30	6	Baño 1	4.23
2	Salón / Comedor	22.90	7	Baño 2	3.02
3	Habitación suite	11.42	8	Distribuidor	9.53
4	Habitación 2	10.21	9	Terraza 1	9.20
5	Habitación 3	6.20			
SUPERFICIE ÚTIL TOTAL					88.01
SUPERFICIE CONSTRUIDA					123.65



**VIVIENDA TIPO 3 DORMITORIOS**

**DIAGONAL MAR TOWERS**  
ILLA DEL CÈL

\*Este plano no constituye documento contractual. La información que contiene es orientativa y de carácter general.