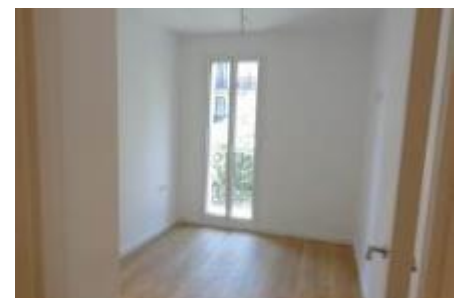


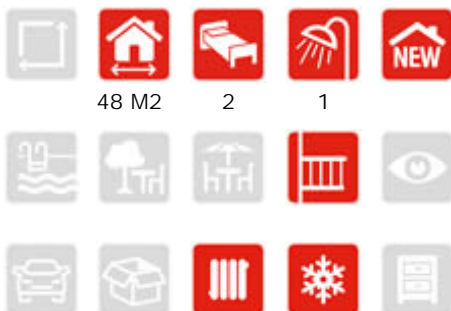
PISO NUEVO A ESTRENAR EN EL CORAZÓN DEL EIXAMPLE



PISO EN ALQUILER EN BARCELONA - EIXAMPLE DRETA

El piso dispone de salón - comedor con salida a balcón exterior a la calle Girona, cocina abierta al salón equipada con horno, placa vitrocerámica, campana extractora y microondas, 1 habitación doble exterior también con salida a balcón y 1 habitación individual. Baño completo con plato de ducha. Climatización por conducto frío/calor. Finca con ascensor.

CARACTERÍSTICAS



UBICACIÓN



REF. 26335

1.150 €/mes



ESCALA DE LA CLASIFICACIÓN ENERGÉTICA	Consumo de energía kWh/m ² /año	Emissiones de CO ₂ kg/m ² /año
A (Más eficiente)		
B		
C		
D		
E	149	31
F		
G (Menos eficiente)		

REF. PRECIO €/m²

Índ. Inferior	12,42
Índice	14,70
Índ. Superior	20,17