

VIVIENDAS NUEVAS CON ENCANTO EN EL CENTRO DE SANT JUST



PISO EN VENTA EN SANT JUST DESVERN - BARRI CENTRE

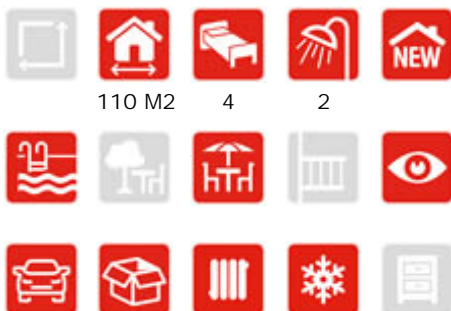
Singular, acogedora y funcional vivienda de obra nueva, totalmente exterior con fachadas tanto a calle Ateneu como tranquilo patio de manzana. Consta de recibidor, amplio salón-comedor con salida a balcón, cocina semi-abierta, 4 dormitorios (1 suite con baño y vestidor y 3 individuales), 2 baños completos y sala de máquinas en la cocina. El edificio cuenta con zona comunitaria con piscina y terraza solárium en cubierta, y plazas de parking y trasteros (no incluido en precio) en sótano. Entrega 3º trimestre del 2021.

Proyecto residencial de obra nueva situado en el corazón de Sant Just Desvern, una de las poblaciones residenciales con más encanto por su situación a pie de Collserola y su cercanía al centro de la gran ciudad de Barcelona.

CARACTERÍSTICAS

UBICACIÓN

REF. 24224



475.000 €



ESCALA DE LA CLASIFICACIÓN ENERGÉTICA	Consumo energético (kWh/m²/año)	Emissió de CO ₂ (kg/m²/año)
A (Més eficient)	15	35
B	16	37
C	17	39
D	18	41
E	19	43
F	20	45
G (Menys eficient)	21	47

VISÍTALO
360°

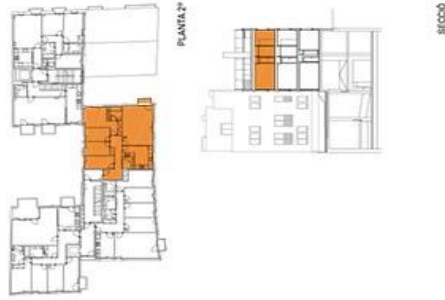


EDIFICI PLURIFAMILIAR DE 15 HABITATGES

BLOC B - Planta Segona - Porta 3a

Carretera Reial 44-48, SANT JUST DESVERN

BLOC B. PLANTA SEGONA. PORTA 3ª	m ² .029
Superfície construïda interior	108,70
Superfície construïda exterior	109,46
TOTAL Superfície construïda + s.c.	123,09
Superfície útil interior	92,65
Superfície exterior descoberta-terrassa	1,52



PLÀNOL SENSE VALOR CONTRACTUAL SUSCEPTIBLE DE SER MODIFICAT DURANT EL DESENVOLUPAMENT DEL PROJECTE EXECUTIU

TARGUS RESIDENCIAL SANT JUST

Vivendes coo-encarbit

C / Casp n° 116 Principal 1°, 08013 Barcelona
 Telf: 93 681 6996- www.targuspromobones.com

14/10/2019