

VIVIENDAS NUEVAS CON ENCANTO EN EL CENTRO DE SANT JUST



PISO EN VENTA EN SANT JUST DESVERN - BARRI CENTRE

Singular, acogedora y funcional vivienda de obra nueva, totalmente exterior con fachada a la calle Ateneu. Consta de recibidor, amplio salón-comedor con salida a balcón, cocina office independiente; 4 dormitorios (1 suite con baño y vestidor y 3 individuales), 2 baños completos y sala de máquinas.

El edificio cuenta con zona comunitaria con piscina y terraza solárium en cubierta, y plazas de parking y trasteros (no incluido en precio) en sótano. Entrega 3º trimestre del 2021.

Proyecto residencial de obra nueva situado en el corazón de Sant Just Desvern, una de las poblaciones residenciales con más encanto por su situación a pie de Collserola y su cercanía al centro de la gran ciudad de Barcelona.

CARACTERÍSTICAS

UBICACIÓN

REF. 24217



450.000 €



VISÍTALO
360°

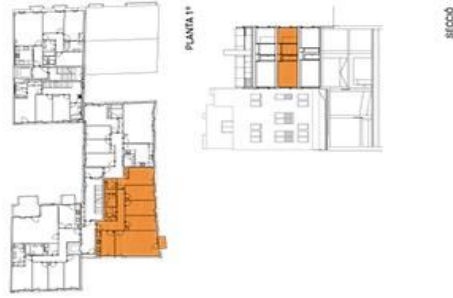


BLOC B -Planta Primera - Porta 2a

EDIFICI PLURIFAMILIAR DE 15 HABITATGES

Carretera Reial 44-48, SANT JUST DESVERN

BLOC B. PLANTA PRIMERA. PORTA 2ª	m2.029
Superfície construïda interior	110,86
Superfície construïda exterior	111,62
TOTAL Superfície construïda + s.c.	122,27
Superfície útil interior	94,73
Superfície exterior descoberta-terraso	1,52



PLÀNOL SENSE VALOR CONTRACTUAL SUSCEPTIBLE DE SER MODIFICAT DURANT EL DESENVOLUPAMENT DEL PROJECTE EXECUTIU

TARGUS RESIDENCIAL SANT JUST

Vivendes coo encarrò

C/ Casp nº 116 Principal 1ª, 08013 Barcelona
Telf: 93 681 6996- www.larguspromociones.com

14/10/2019