

## VIVIENDAS NUEVAS CON ENCANTO EN EL CENTRO DE SANT JUST



### PISO EN VENTA EN SANT JUST DESVERN

Singular, acogedora y funcional vivienda de obra nueva, totalmente exterior y fachada a la calle principal. Consta de recibidor, amplio salón-comedor con salida a balcón, cocina semi-abierta (con pasa platos), 3 dormitorios (1 suite con baño y vestidor, 1 doble y 1 individual), 2 baños completos y sala de máquinas.

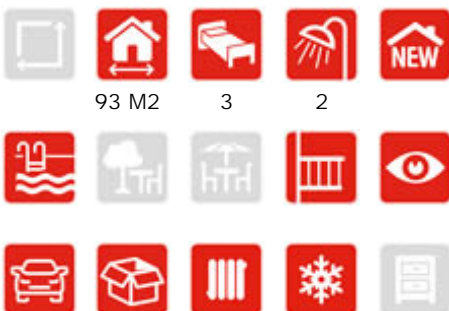
El edificio cuenta con zona comunitaria con piscina y terraza solárium en cubierta, y plazas de parking y trasteros (no incluido en precio) en sótano. Entrega 3º trimestre del 2021.

Proyecto residencial de obra nueva situado en el corazón de Sant Just Desvern, una de las poblaciones residenciales con más encanto por su situación a pie de Collserola y su cercanía al centro de la gran ciudad de Barcelona.

#### CARACTERÍSTICAS

#### UBICACIÓN

#### REF. 24207



385.000 €



ESCALA DE LA CLASIFICACIÓN ENERGÉTICA		Consumo energético (kWh/m²/año)	Emissió de CO <sub>2</sub> (kg/m²/año)
A	Más eficiente	15	0,5
B		16	0,6
C		17	0,7
D		18	0,8
E		19	0,9
F		20	1,0
G	Menos eficiente	21	1,1

VISÍTALO  
360°

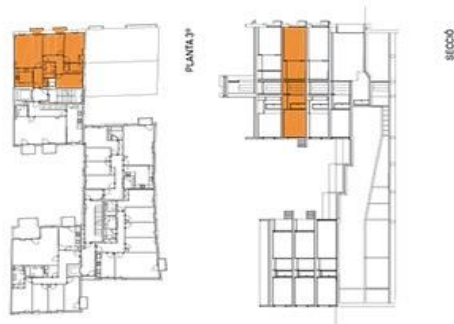
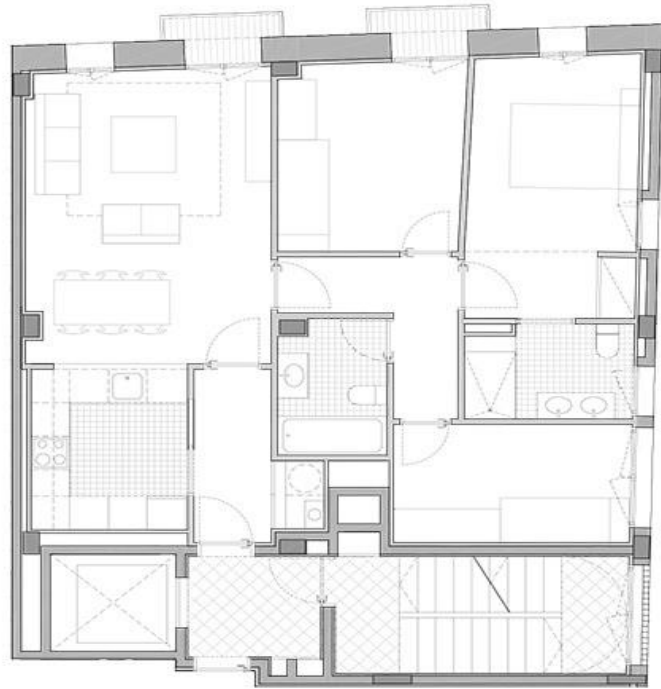


## EDIFICI PLURIFAMILIAR DE 15 HABITATGES

Carretera Reial 44-48, SANT JUST DESVERN

## BLOCA - Planta Tercera - Porta 2a

BLOC A. PLANTA TERCERA. PORTA 2ª	m <sup>2</sup> .029
Superfície construïda interior	92,00
Superfície construïda exterior	92,85
TOTAL Superfície construïda + s.c.	104,00
Superfície útil interior	75,24
Superfície exterior descoberta-terraso	1,71



PLÀNOL SENSE VALOR CONTRACTUAL SUSCEPTIBLE DE SER MODIFICAT DURANT EL DESENVOLUPAMENT DEL PROJECTE EXECUTIU

**TARGUS RESIDENCIAL SANT JUST**

Vivendes coo encarrò

C/ Casp nº 116 Principal 1º, 08013 Barcelona  
Telf: 93 681 6996- www.larguspromociones.com

14/10/2019