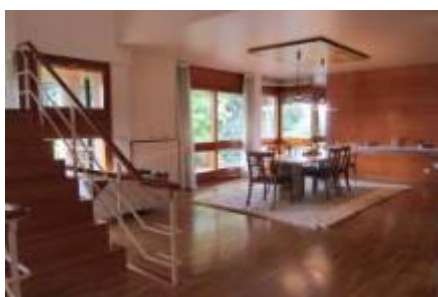


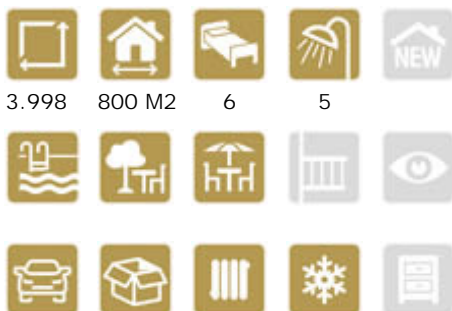
TORRE EXCLUSIVA AMB MAGNÍFICS EQUIPAMENTS



CASA EN VENDA A AMETLLA DEL VALLES (L')

L'Ametlla del Vallès és un municipi de la comarca del Vallès Oriental, situada a 35 minuts en cotxe de Barcelona. Esplèndida casa amb gran extensió de terreny situada a la part alta de la població amb el que podrem gaudir de més privacitat i amplitud de vistes. Es caracteritza per tenir una original distribució, ja que totes les estances de la primera planta es connecten fent una volta de 360°, i es pot accedir a la segona planta per mitjà de dues escales independents. L'amplitud de la finca queda manifesta amb el complet conjunt d'equipaments d'oci de la que disposa, com per exemple pista poliesportiva, gimnàs, piscina i sauna. Sempre ha estat molt ben cuidada i conservada preservant així la qualitat dels materials amb la que es va construir.

CARACTERÍSTIQUES



UBICACIÓ



REF. 18733

1.395.000 €



ESCALA DE LA CLASIFICACIÓN ENERGÉTICA	Consumo energético kWh/m²/año	Emissiones de CO2/m²/año
A	Menos eficiente	
B		
C		
D		
E		
F		
G	Más eficiente	

31 200

VISITALL 360°

